

LIVRET PEDAGOGIQUE

Collèges

LE MUSEE DE LA MINE

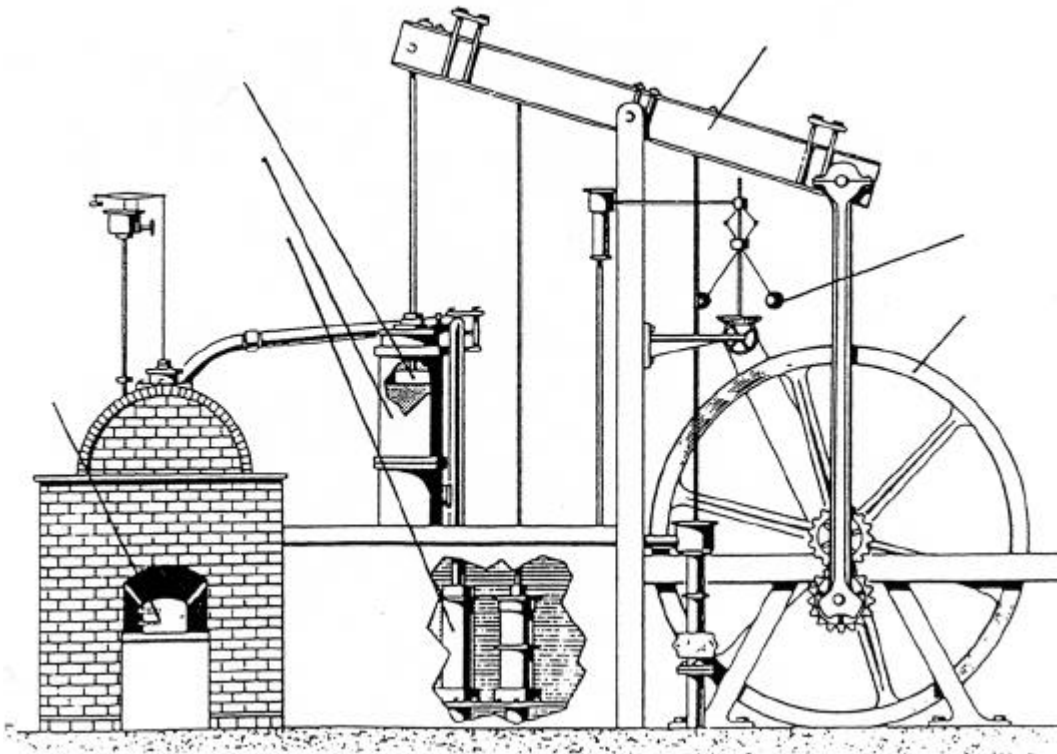
rue de la Fosse Frandemiche

14330 LE MOLAY-LITTRY

tél. : 02.31.22.89.10



“ Ils devaient, pour attaquer la houille, rester couchés sur le flanc, le cou tordu, les bras levés et brandissant de biais la rivelaine, le pic à manche court.” (E. ZOLA, “Germinal”).



LIVRET DE L'ENSEIGNANT

TABLE DES MATIERES

LIVRET DE L'ENSEIGNANT

Avant-propos.....	p.3
Le service éducatif : présentation.....	p.4
Plan du musée et inventaire des collections	p.5
Table des illustrations	p.7
Bibliographie	p.7
Réponses aux questions.....	p.8
Compte-rendu de visite : questionnaire pour l'enseignant.....	p.10

LIVRET DE L'ELEVE

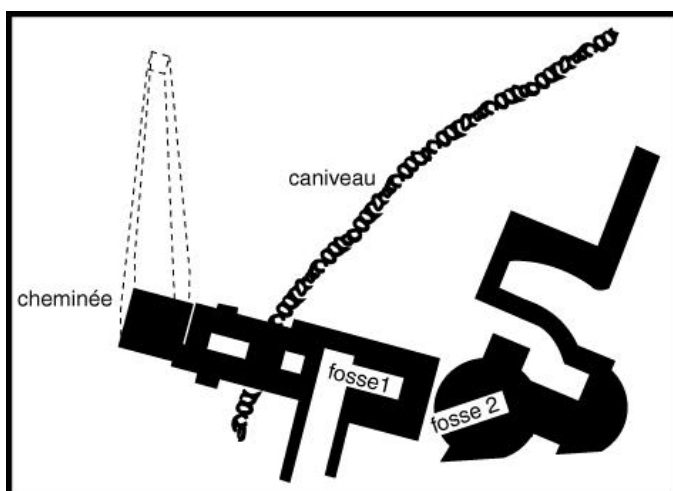
I Le charbon	p.2
II Les machines utilisées à Littry.....	p.3
III Histoire de la compagnie	p.6
IV Les bouleversements de la vie locale	p.7
V Le travail du mineur	p.8
VI La galerie de mine	p.12
VII La maquette de Bruay-en-Artois	p.13

AVANT-PROPOS

Le musée de la mine, ouvert dès 1902, est le plus ancien musée minier de France consacré à l'extraction du charbon. Edifié à l'emplacement du puits de la Fosse Frandemiche (exploité de 1759 à 1864), il constitue un musée de site présentant des vestiges en élévation :

- une cheminée maçonnée portant l'inscription "1846 AVRIL".
- deux terrils.
- un potentiel archéologique révélé par les fouilles de P. Bernouis en 1996.

Fig.1



La fosse 1 correspond à l'emplacement d'un fourneau de chaudière à vapeur associé à la cheminée datée de 1846.

La fosse 2 correspond à l'emplacement d'une chaudière à vapeur plus ancienne qui appartient probablement à la première installation d'une machine à vapeur sur le puits de la fosse Frandemiche : la "machine à remonter le charbon," des frères Périer mise en place sur le site en 1802 et utilisée jusqu'à la fermeture de la fosse en 1864. La maçonnerie de pierre de forme circulaire composant cette fosse 2 est l'emplacement d'un fourneau de chaudière à ballon.

LE SERVICE EDUCATIF

Créé en septembre 1997 et confié à un membre de l'Education Nationale chargé d'établir les relations entre les établissements d'enseignement et le musée, le Service éducatif a pour objet de sensibiliser le public scolaire aux aspects techniques et sociaux d'un microcosme industriel : l'unique bassin houiller de Basse-Normandie.

Le livret est conçu comme un instrument devant permettre à l'enseignant d'être autonome dans le musée, dans la mesure où le Service éducatif ne mène pas de visite guidée. Il a pour but d'illustrer un cours ou d'en servir de base selon les objectifs de l'enseignant. Il est distribué gratuitement à tous les enseignants qui en font la demande :

- auprès du musée
- auprès de M. Bruno DIDIER,
collège de la Mine,
rue de la Fosse Frandemiche
14330 LE MOLAY-LITTRY

le mercredi, de 14 à 16 heures, au

☎ 02.31.25.08.29

(permanence téléphonique du service éducatif)

Le collège de la mine, situé à 200m du musée, offre aux enseignants la possibilité de disposer d'une salle de travail et du réfectoire (20 F le repas ; service à 13H15). Veuillez dans ce cas prévenir 15 jours à l'avance

M. DELANNEE ou M. RESTOUT, respectivement principal et principal adjoint, au ☎ 02.31.51.23.30

Le musée est ouvert tous les jours de 10H à 12H et de 14H à 18H. Le musée est fermé en janvier. Le prix d'entrée est de 15 F ; la gratuité est assurée aux enseignants, y compris pour une visite préparatoire. Le prix d'entrée pour la visite jumelée des deux musées est de 25 F par élève.

PLAN DU MUSEE - INVENTAIRE

Autour de la machine à vapeur -incomplète et remaniée- des frères Périer et de maquettes animées, les collections d'outils, de barrettes et de lampes évoquent l'environnement quotidien des mineurs et l'évolution des techniques d'extraction du XVIIIe siècle au milieu du XIXe siècle, avec notamment la présentation de mannequins retraçant le labeur du mineur.

Une présentation du charbon, l'historique de la compagnie retraçant le paternalisme des directeurs, les bouleversements de la vie locale et le rôle de l'Eglise sont également évoqués lors de la visite.

Enfin, la réduction au 1/10e d'un carreau de mine -maquette animée d'une remarquable précision et la reconstitution d'une galerie de mine plongera l'élève dans l'univers des " gueules noires " de Littry.

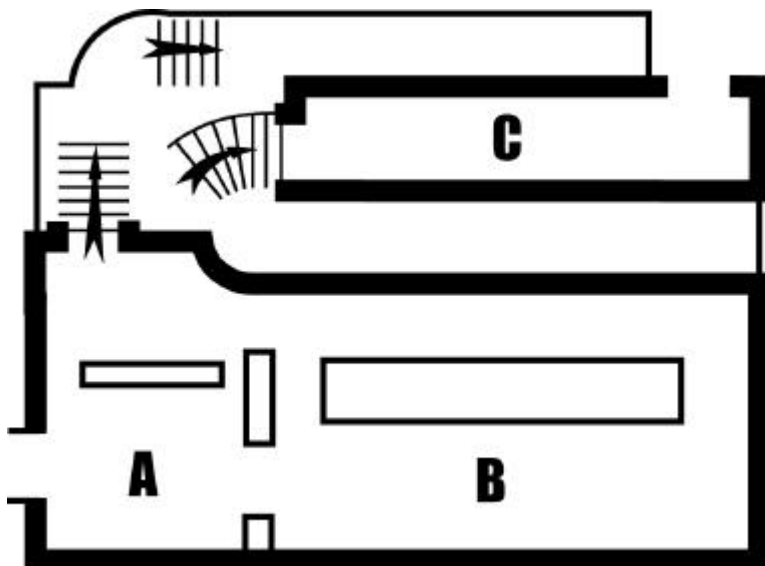


Fig.2 A
Rez-de-Chaussée
Salle A : Le charbon
Salle B : Les machines
utilisées à Littry
Salle C : salle des
mannequins

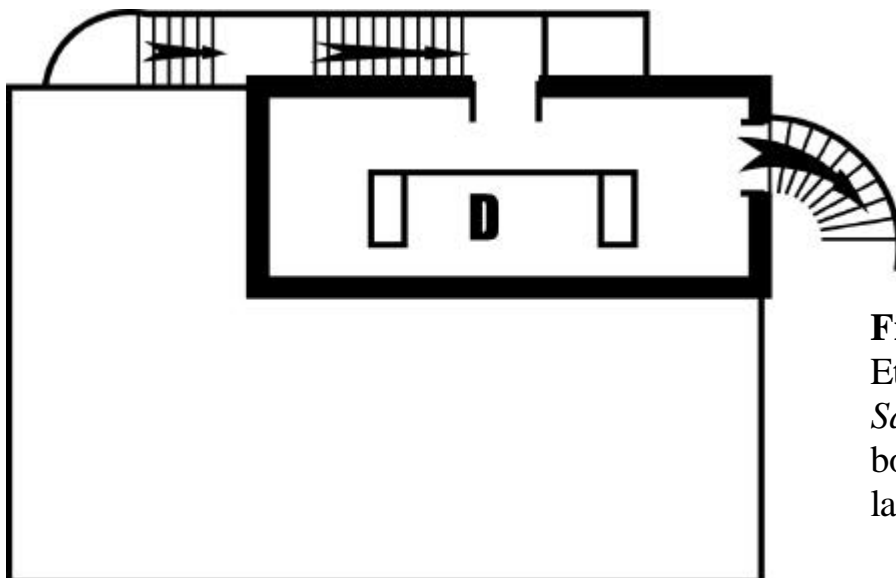


Fig.2 B
Etage
Salle D : Les
bouleversements de
la vie locale

Fig. 2 C
Salle E :
mezzanine

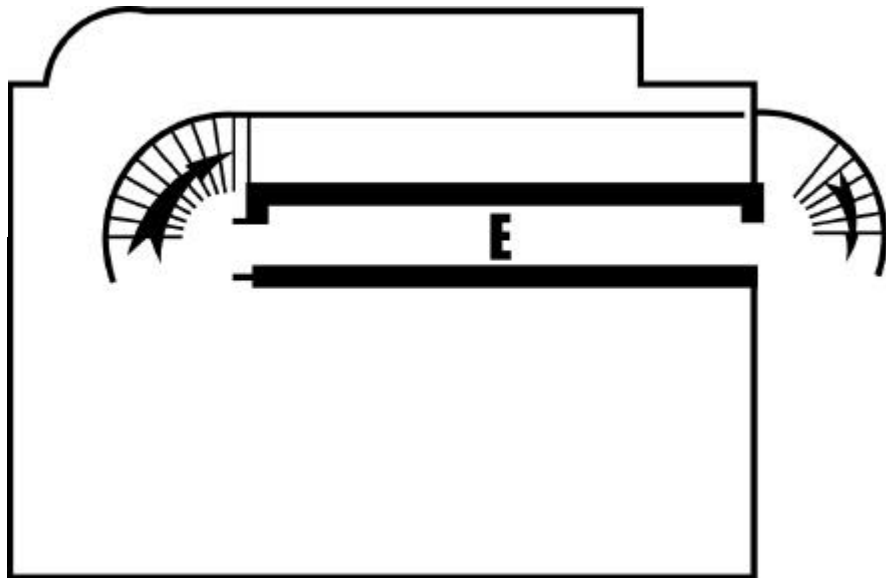
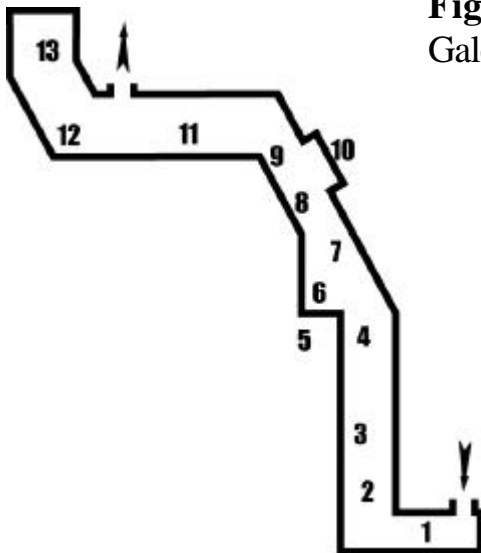


Fig. 2 D
Galerie de mine



- 1- zone introductive (hors galerie : le portier)
- 2- roulage, herchage, abattage
- 3- boisage anglé, berlines bois
- 4- la sécurité
- 5- cadres Clément, berlines fer, locotracteur diesel
- 6- le tir, simulation
- 7- forage, creusement, foration des trous de mine
- 8- chargeur Emco, déblayage, chargement des produits abattus
- 9- poste de tir
- 10- aérage, buse, ventilateur
- 11- remblayeuse, remblayage et garnissage
- 12- convoyeurs à bande et à raclette, transport et desserte du charbon
- 13- abattage au marteau piqueur
- 14- abattage à la haveuse, havage
- 15- zone Ste Barbe, hors audioguidage

Fig. 2 E
Salle F : salle Ste Barbe
Salle G : Salle de la maquette De Bruay-en-Artois

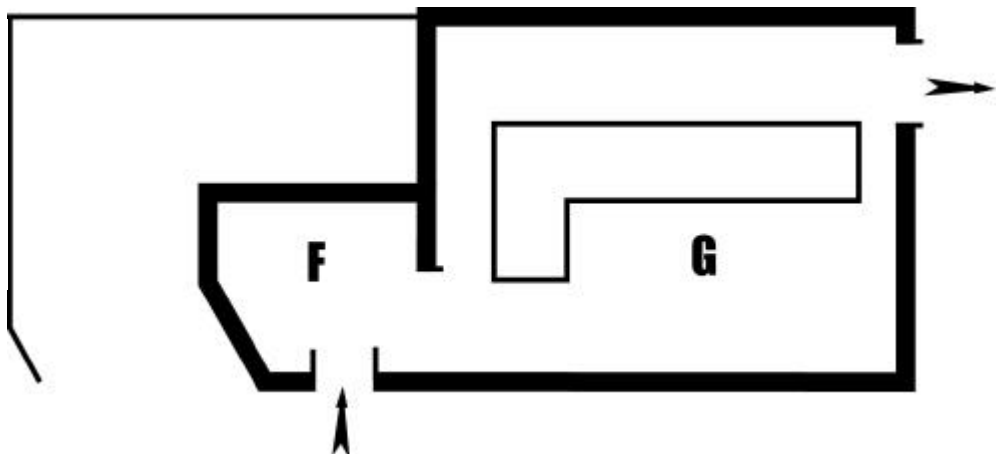


TABLE DES ILLUSTRATIONS

Musée de la Mine Le Molay Littry : fig. 2 A B C D E - 6 - 12 - 14 et 15

Centre Historique Minier de Lewarde : fig. 4 - 5 et 28

Simonin L : fig. 3 - 18 - 19 - 21 - 22 - 23 - 24 - 25 - 26 - 27 et 29

Pézeril C: fig. 8 - 9 - 10 - 11 - 13 - 16 - 17 et 20

Bernouis P : fig. 1 et 30

Livret pédagogique du Collège d'Isigny sur Mer : fig. 7

BIBLIOGRAPHIE

Morand. Art d'exploiter les mines de charbon de terre, 1773.

Héricart de Thury. Mémoire du 8 prairial an VIII (1800)

Simonin L : La vie souterraine , 1867

Pézeril C : Ces mineurs de Littry , 1978

Leménorel A : L'impossible révolution industrielle, in cahier des Annales de Normandie, 1988, n° 21

Coftier Pierre : L'Eveil d'un monde ouvrier, 1789.1919, dans le Calvados, 1997

Podevin Jean, Rousselot Jean-Pierre : Mystère dans la Mine, Les aventures de Pic et Briquet, Bande dessinée du Centre Historique Minier de Lewarde, collection " Mémoires de Gaillette " n°4 –1998

REPONSES AUX QUESTIONS DU QUESTIONNAIRE DE L'ELEVE

I -1) Les fossiles végétaux

- 2) Non, limité à des cuvettes de petite taille
- 3) Forges de Balleroy
- 4) 1ère compagnie minière constituée en France. Unique mine de charbon de Normandie. Capitaux parisiens
- 5) Chaux pour amender les terres. Industrie
- 6) 1880. Reprise entre 1941 et 1950
- 7) 1741 : découverte du gisement. 1747 : création de la compagnie. 1880 : fermeture. 1941-1950 reprise de l'activité.

II-1) Passage de l'énergie musculaire à la vapeur.

- 2) Remplace quatre chevaux. Economie, gain de temps. Exploitation plus profonde.
- 4) Echelles

III-1) 952 et 317

- 2) Concurrence anglaise et du Nord de la France. Faibles investissements. Outillage désuet
- 3) 2,5 M de tonnes
- 4) L'Eglise joue un grand rôle social
- 5) Sondages. Nouveaux puits. Relevés de plans. Equipement moderne
- 6) Chapelle. Fête annuelle de Sainte-Barbe. Ecoles gratuites. Système d'aide sociale (retraite, pension, secours). Jetons monnaie (sols de Littry utilisables dans les magasins locaux). Société Philharmonique.
- 7) 9-10 ans
- 8) Secrétaire général du Calvados. Conseiller général du Calvados. Maire de Littry.
- 9) Financement d'un réseau routier

IV-1) Bourg le plus peuplé. Carrefour de routes. Marché hebdomadaire. Chapelle. Place publique. Mairie. Halles.

- 2) Chaux pour amender les terres (usines chaufournières). Distribution des productions agricoles. Développement de ports (Isigny et Port-en-Bessin)

V- 1) Pic à cailloux : creusement ou abattage. Haveret : pioche servant à pratiquer une saignée à la base de la veine. Masse pour frapper les coins. Coins pour détacher les blocs. Fleuret pour creuser des trous de mine. Curette pour nettoyer le trou. Bourroir afin d'introduire l'explosif. Epinglette pour piquer la cartouche de poudre et assurer le passage de la mèche. Escoupe ou pelle.

- 2) Pour qu'ils soient plus soigneux
- 3) Une barrette
- 4) Ouvre les portes pour aérer la galerie. Humidifie les rotons de bois. Charge et transporte le charbon. Abat le charbon. Assure le soutènement.
- 5) Boisseaux. Esclipse. Berline à jante plate. Berline à roues à gorge.
- 6) Pour le planter dans le boisage
- 7) Par peur des émanations.
- 8) Lampe rave ou crézieux. Lampe astiquette. Lampe Davy-Dubrulle. Lampe Clanny
- 9) Chaque mineur a une lampe numérotée. Quand il descend au fond, il place le jeton en remplacement de la lampe, ce qui permet de noter la présence de chacun.

VI-1) Asphyxie. Inondation. Incendie. Eboulement. Coup de grisou

- 2) Concentré à plus de 6 % il devient explosif
- 3) Par un arrêt-barrage (système Taffanel) : une planche est recouverte de chaux ; en cas de déflagration la chaux tombe et forme un nuage qui fait écran à la flamme
- 4) Reboucher les galeries. Evacuer le charbon

VII- 1) Equipé de molettes servant de support aux câbles d'extraction, il permet le va-et-vient des ascenseurs ou cages.

Produisent la vapeur et alimentent en pression le compresseur et le ventilateur.

Pompe distribuant de l'air comprimé pour alimenter les machines du fond

Aspire l'air pour le faire circuler

Local où se changent les mineurs

Les hommes se lavent dans des baquets, les chefs et les blessés dans les baignoires.

Comporte le treuil, les cages et le puits. Permet de relier le jour et le fond. Le treuil comporte un tambour autour duquel s'enroulent les deux câbles.

Chargement et déchargement des berlines

Triage du charbon.

- 2) criblage ou tri du charbon

COMPTE RENDU DE VISITE

Cher(e) collègue,

A partir de votre pratique et de vos suggestions, nous pouvons dégager des besoins et par conséquent améliorer vos visites. C'est pourquoi je vous demande de bien vouloir compléter le questionnaire suivant.

LE SERVICE EDUCATIF

Nom de l'enseignant :

Etablissement :

Nombre d'élèves :

Niveau de la classe :

Date de la visite : .../.../...

Observations sur la visite :

But de la visite : - illustration d'un cours :

- base d'un cours :

- visite découverte :

- thème étudié :

<input type="checkbox"/>
<input type="checkbox"/>
<input type="checkbox"/>

Avez-vous utilisé le livret ?

- en aucune façon

- partiellement

- en totalité

<input type="checkbox"/>
<input type="checkbox"/>
<input type="checkbox"/>

L'avez-vous étudié avec vos élèves avant la visite ?

Escomptez-vous l'utiliser après ? Si oui, de quelle manière ?

Avez-vous préparé la visite en cours ? Si oui, de quelle manière ?

.....
.....

Comptez-vous effectuer d'autres visites

- avec la même classe

- avec d'autres niveaux

<input type="checkbox"/>
<input type="checkbox"/>

Avez-vous fait appel au Service éducatif pour préparer votre visite ?

.....

Merci de retourner ce questionnaire :

Au musée
Musée de la Mine
Rue de la fosse Frandemiche
14330 LE MOLAY-LITTRY

ou à Monsieur DIDIER
Collège de la Mine
Rue de la fosse Frandemiche
14330 LE MOLAY-LITTRY