



# LES SITES A VISITER AUTOUR DE LA FORET DE CERISY

SUR LE TERRITOIRE INTERCOMMUNAL BALLEROY-LE MOLAY LITTRY

ANIMATIONS POUR  
MATERNELLES ET PRIMAIRES

## LES MUSEES DU MOLAY LITTRY

### **Le Moulin de Marcy - Musée de la meunerie** (à 6,5km de la Maison de la Forêt)

Venez visiter cette ferme moulin qui est restée en activité jusqu'en ....  
Devenue la propriété de la ville du Molay Littry, le moulin ouvre ses portes au public pour faire découvrir le fonctionnement d'un moulin à eau.



<b>Visite commentée du Moulin de Marcy</b>  (animée par le Musée de la meunerie durée 1h30 tarif: 2€/ élève)	Présentation du moulin de Marcy (histoire, composition de la ferme-moulin, le dernier meunier en activité...)
	Le mécanisme d'un moulin à eau (le bief, la roue à augets, le fonctionnement des meules, ...)
	La vie dans un moulin: les activités du meunier, la vie à la ferme

### **Le Musée de la Mine** (à 6km de la Maison de la Forêt)

Découvrez au Musée de la Mine, le plus ancien musée minier de France, exploitation et l'extraction du charbon au Molay Littry



<b>Visite commentée du Musée de la Mine</b>  (animée par le Musée de la mine durée 1h30 tarif: 2€/ élève)	Le charbon et les machines d'extraction
	L'histoire de la compagnie et le travail de mineur
	Les bouleversements de la vie locale
	La galerie de mine reconstituée

#### **Informations pratiques:**

#### **Accueil des groupes de mars à octobre**

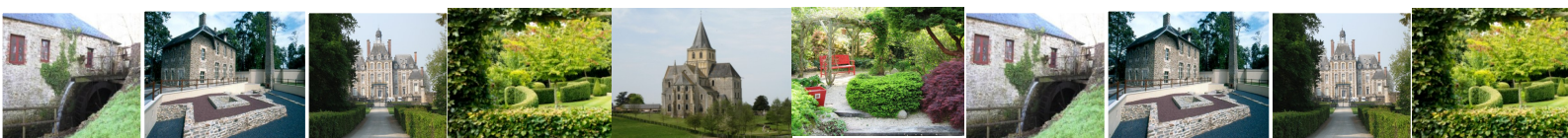
Groupe de 10 élèves minimum. Les visites s'adaptent au niveau scolaire de chaque classe.

Dossiers pédagogiques disponibles gratuitement sur demande

WC, abris pique-nique et parking bus à disposition sur les deux sites

**Informations et réservation:**  
**Moulin de Marcy-Musée de la meunerie**  
 Le Grand Marcy 14330 LE MOLAY LITTRY  
 Tel: 02 31 21 42 13  
 Mail: musee.meunerie@wanadoo.fr  
 Site internet: www.ville-molay-littry.fr

**Informations et réservation:**  
**Musée de la Mine**  
 Rue Fosse Frandemiche 14330 LE MOLAY LITTRY  
 Tel: 02 31 22 89 10  
 Mail: musee.mine@wanadoo.fr  
 Site internet: www.ville-molay-littry.fr



## CHÂTEAU ET ABBAYE

### LE CHÂTEAU DE BALLEROY et LE MUSEE DES BALLONS

**A Balleroy** ( à 2.5km de la Maison de la Forêt)

François Mansart, a créé le Château de Balleroy et la situation de la commune, à la demande de Jean de Choisy. Venez découvrir ce château du 17ème ainsi que son Premier musée international des ballons.



<p><b>Visite libre du musée des ballons</b></p> <p>Durée: libre</p>	L'histoire de la montgolfière, fonctionnement, équipement ...
	Collection personnelle de Mr Forbes en lien avec les montgolfières (assiettes, objets diverses, tableaux ...)

<p><b>Visite guidée du Château de Balleroy</b></p> <p>Animée par un guide du château de Balleroy. Durée: 45mn</p>	Histoire et construction du château
	Visite de diverses pièces du château: salons, escalier suspendu, chambres ...

**Informations pratiques:**

Tarifs par enfant (+ 7 ans): château + musée: 5.50€ / château 5€ / musée 3€

Gratuit pour les accompagnateurs

**Accueil de groupes d'avril à septembre**

Groupe de 15 élèves minimum. Les visites s'adaptent au niveau scolaire de chaque classe.

**Informations et réservations:**

**Château de Balleroy-musée des ballons**

14490 BALLEROY

Tel: 02 31 21 06 76

Mail: [musee.des.ballons@wanadoo.fr](mailto:musee.des.ballons@wanadoo.fr)

Site internet: [www.chateau-balleroy.fr](http://www.chateau-balleroy.fr)

### L'ABBAYE SAINT VIGOR

**A Cerisy la Forêt** (à 6.5km de la Maison de la Forêt)

Une abside unique de 15 baies romanes et gothiques sur trois niveaux. La chapelle de l'Abbé, édifice dans le plus pur style gothique, date de 1260. A voir également, la Salle de Justice, le musée lapidaire et l'aire de promenade de l'étang aux Moines.



<p><b>Visite libre ou guidée de l'Abbaye</b></p> <p>Si guidée, par un guide de l'Abbaye Durée: 45mn</p>	L'histoire de l'Abbaye, de sa construction ...
	Les différentes parties de l'Abbaye, son musée lapidaire, la salle de justice ...

**Informations pratiques:**

Visite groupe non guidée : 1,50 €

Visite guidée : 4 € (De Mai à septembre).

**Accueil de groupes d'avril à septembre**

Groupe de 10 élèves minimum. Les visites s'adaptent au niveau scolaire de chaque classe.

**Informations et réservations:**

**Abbaye Saint Vigor**

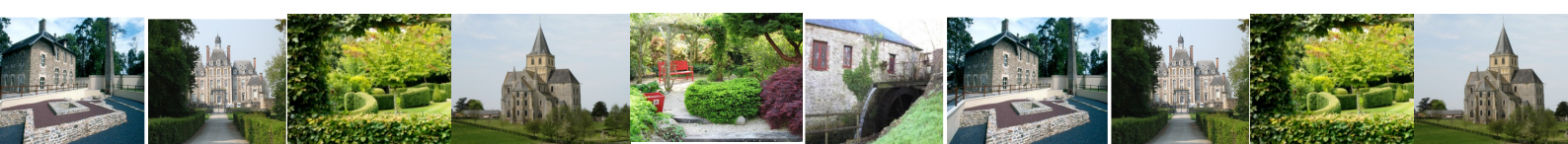
Rue sangle

50680 CERISY LA FORET

Tel: 02 33 57 34 63

Mail: [contact@abbaye-cerisy.fr](mailto:contact@abbaye-cerisy.fr)

Site internet: [www.abbaye-cerisy.fr](http://www.abbaye-cerisy.fr)



## LES JARDINS

### LE JARDIN D'ELLE

**A Villiers Fossard** (à 20km de la Maison de la Forêt)

Découvrez sur 2,5ha, une symphonie de scènes originales par la variété et qualité des végétaux . Ce jardin à thèmes, mûri et conçu sur une période de 5 années offre environ 2500 variétés de végétaux cultivés dans les pépinières d'Elle.



<b>Visite libre ou guidée du Jardin d'Elle</b>	Présentation du jardin et de sa création
Si guidée, par un animateur du Jardin d'Elle Durée: 1h / 1h30	Découverte des arbres, des plantes et des fleurs dans les différentes scènes ...

#### Informations pratiques:

Tarifs: 2€ visite libre / 3€ visite guidée

Gratuit pour les accompagnateurs

**Accueil de groupes d'avril à octobre**

Groupe de 10 élèves minimum. Les visites s'adaptent au niveau scolaire de chaque classe.

#### Informations et réservations:

**Jardin d'Elle**

Le repas

50680 VILLIERS FOSSARD

Tel: 02 33 05 88 64

Mail: [jardin@dellenormandie.com](mailto:jardin@dellenormandie.com)

Site internet: [www.dellenormandie.com](http://www.dellenormandie.com)

### LES JARDINS DE CASTILLON

**A Castillon** (à 7km de la Maison de la Forêt)

Deux magnifiques jardins classés « Remarquable ». Le premier composé de 3 terrasses successives ponctuées d'ifs topiaires, s'ouvre sur une bordure de graminées et se termine par un petit arboretum et labyrinthe. Le deuxième est une succession de chambres »: Plans d'eau, jardin japonais, anglais, aromatiques.



<b>Visite libre ou guidée des Jardins de Castillon</b>	Présentation des jardins
Si guidée, par les propriétaires des Jardins de Castillon. Durée: 1h / 1h30	Découverte des deux jardins et de leurs différents espaces, les plantes et les fleurs.

#### Informations pratiques:

Tarifs: contacter les propriétaires

**Accueil de groupes de mai à octobre**

Groupe de 10 élèves minimum. Les visites s'adaptent au niveau scolaire de chaque classe

#### Informations et réservations:

**Les jardins de Castillon**

D73 « le château »

14490 CASTILLON

Tel: 02 31 92 56 03

Mail: [sbch@wanadoo.fr](mailto:sbch@wanadoo.fr)

Site internet: [www.jardinscastillonplantbessin.com](http://www.jardinscastillonplantbessin.com)