

Atelier municipal

Le 13 octobre 2010

Sous la Direction des Services Techniques, l'Atelier Municipal gère tous les travaux nécessaires à l'entretien des voiries, des bâtiments communaux et des espaces verts :

- Entretien des Voiries, réseaux, chemins, sentiers et espaces verts
- Réalisation des plantations
- Entretien des bâtiments communaux
- Entretien des cimetières
- Mise en œuvre des règles d'hygiène et de sécurité
- Logistique des animations communales...

Pour assurer tous ces travaux, il faut que l'atelier municipal ait un maximum de place pour gérer le rangement des outils et la fabrication des commandes. Tout ceci associé à un maximum de sécurité. La commission « Voirie-atelier » a pris l'engagement au début de son mandat de travailler sur ce dossier. Chose faite !

AVANT TRAVAUX





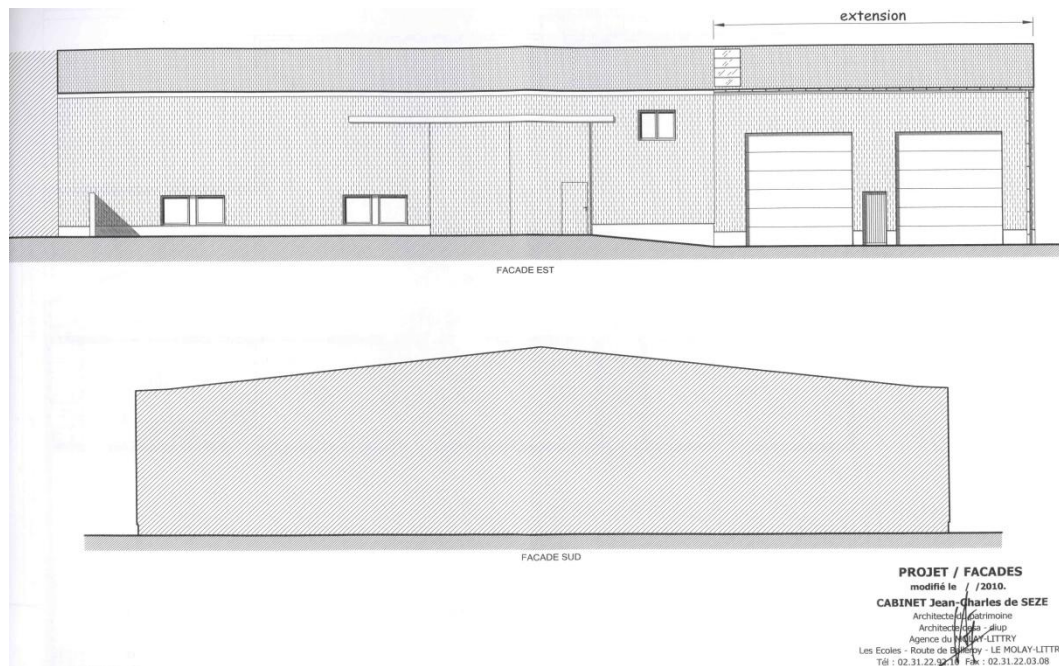
Concernant la sécurité, elle est l'état d'esprit d'une personne qui se sent tranquille et confiante à son poste de travail. C'est le sentiment, bien ou mal fondé, d'être à l'abri de tout danger et risque. Il associe calme, confiance, quiétude, sérénité, tranquillité, assurance, sûreté.

D'un point de vue collectif, la sécurité consiste à garantir la pérennité de l'atelier par le recours à des moyens permettant de concilier les exigences contradictoires de court terme et de long terme.

Pour répondre à ces points, la commission à imaginé les plans ci-dessous.

APRES TRAVAUX





Ce projet est régulé par un plan de développement planifié, ce qui cloisonne sa progression par des contraintes, en le limitant à des objectifs et des paramètres déterminés. La planification, l'exécution et le contrôle de cette extension à demandé la mise en place d'une organisation temporaire, qui à consisté à solliciter la commission « atelier-voirie » en une équipe de projet de travail. Un projet qui à nécessité des ressources, humaines, matérielles et financières.

Pour plus de renseignements, je me tiens à votre entière disposition. Vous pourrez ainsi laisser vos coordonnées à l'accueil de la mairie afin que je puisse vous contacter.

Cordialement,

Guillaume BERTIER